

Råd för att kompensera original vid limbindning

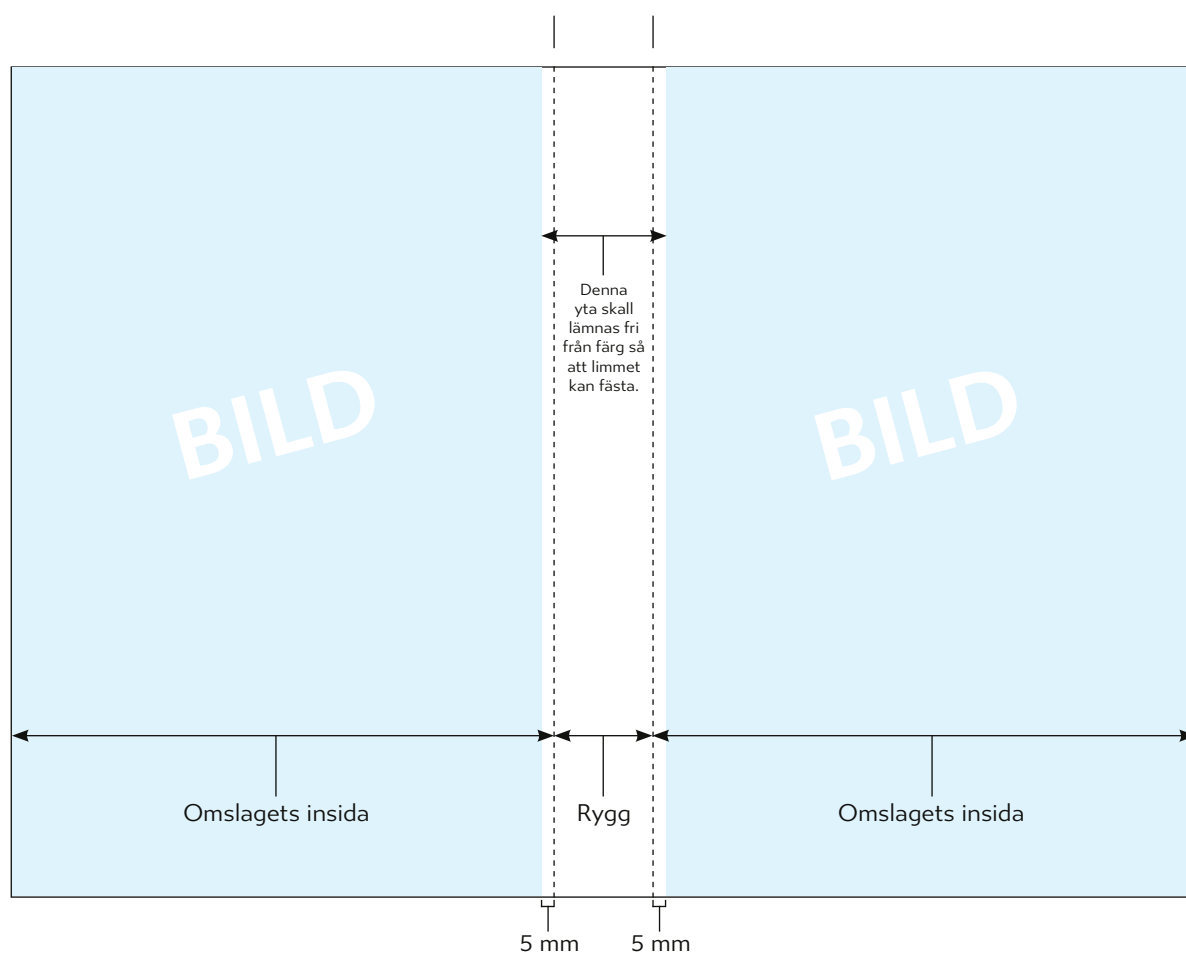


RÅD VID LIMBINDNING: OMSLAGETS INSIDA

ORIGINAL AV OMSLAGET

Omslaget ska göras i **planoformat inklusive ryggen**.

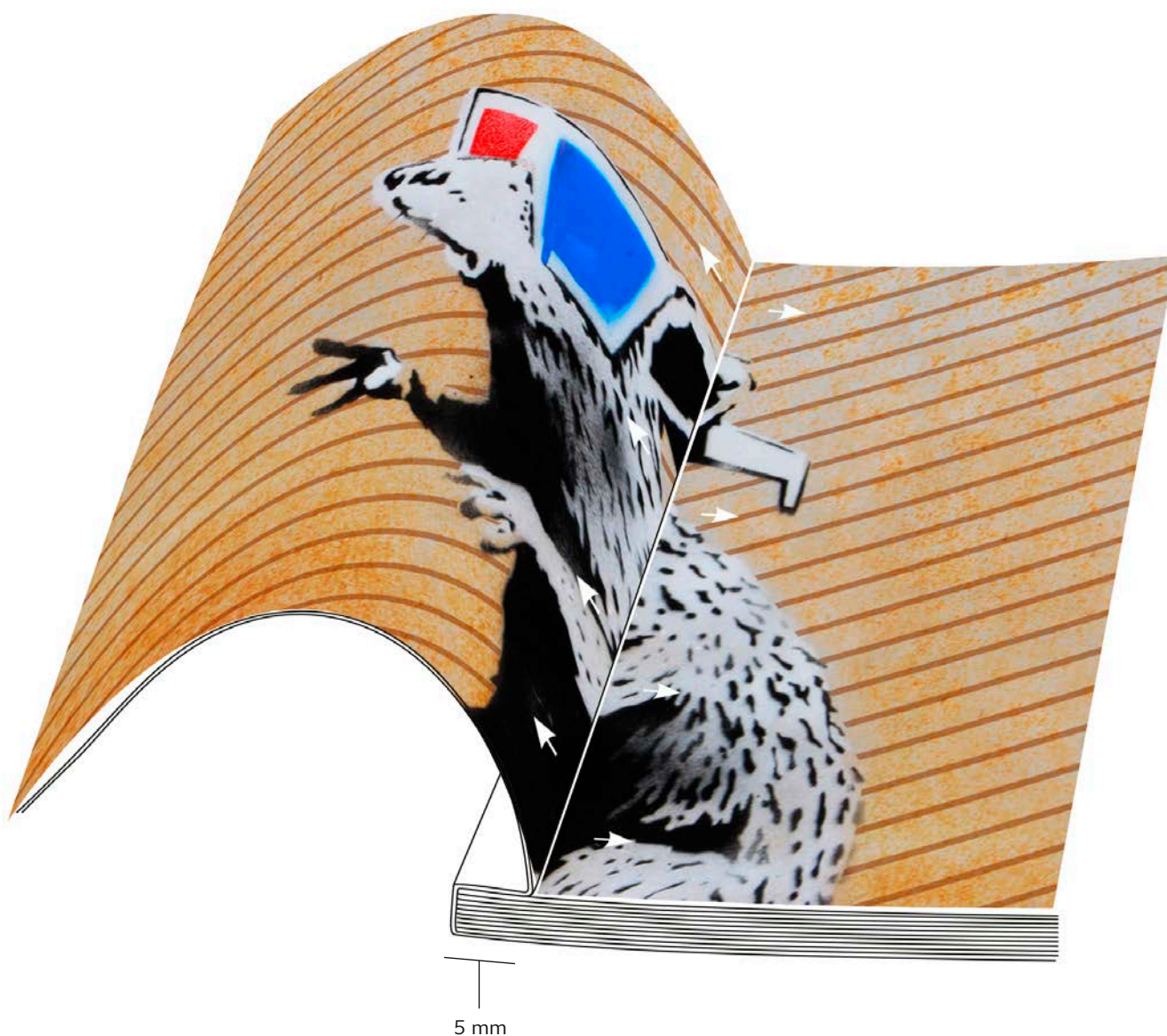
Rensa insidan av ryggen från färg, plus 5 mm in på omslagets båda insidor.



BILDER PÅ OMSLAGETS INSIDOR

BILDER PÅ OMSLAGETS INSIDOR

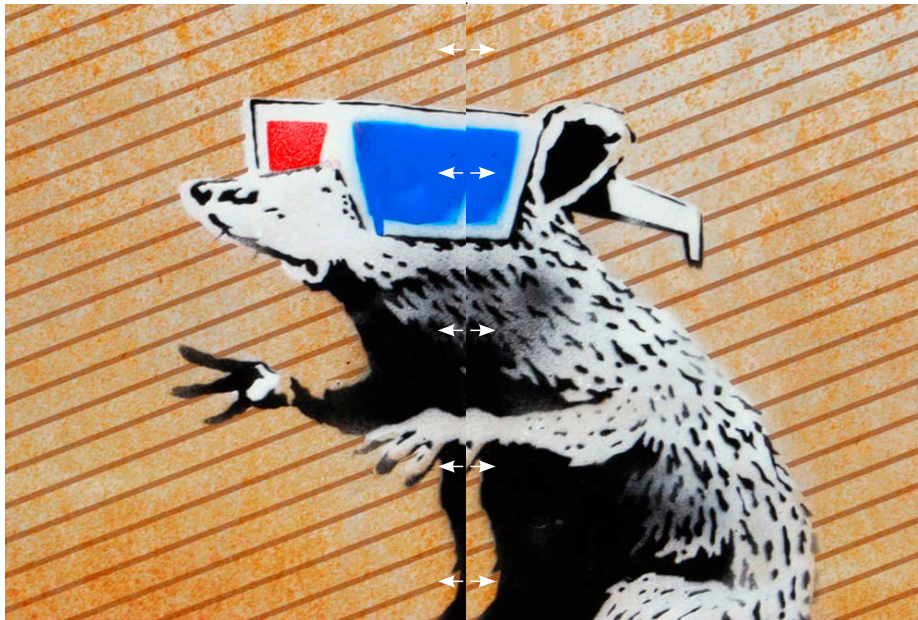
Bilder och texter som ligger som falskt uppslag över omslagets sid 2 och inlagans sid 1 (respektive inlagans sista sida och omslagets sid 3), bör **förskjutas 5 mm ifrån ryggen** på vardera sida eftersom dessa sidor blir ihoplimmade.



Bilder i inlagan

I övrigt rekommenderar vi att ni **kompenserar** bilder över uppslag i inlagan för att få ett bra resultat visuellt. Flytta bilder och texter som går över uppslag **3 mm från ryggen på vardera sida.**

INLAGA MED BILD ELLER TEXT ÖVER
ETT FALSKT UPPSLAG:



3 mm —|— 3 mm

